

## Top Liste – 4 avantages à gérer vos données SOLIDWORKS dans la 3DEXPERIENCE

### Résumé

Comment gérer facilement l'intégralité de vos données de conception SOLIDWORKS ?

La plateforme 3DEXPERIENCE de Dassault Systèmes vous permet de :

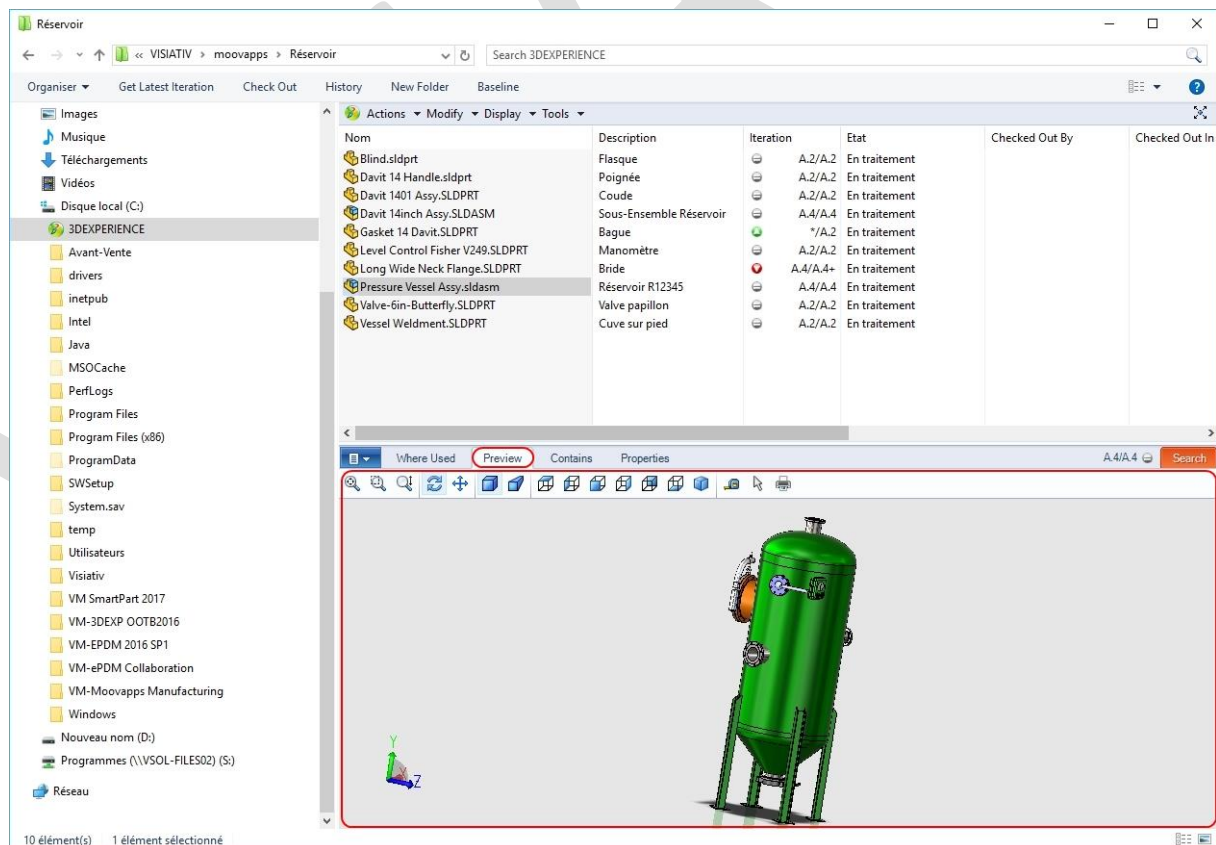
- Centraliser et sécuriser vos données de conception SOLIDWORKS
- Gérer et maîtriser vos modifications
- Garantir la mise à disposition des bonnes versions
- Intégrer tous les acteurs de la chaîne de valeur de l'entreprise étendue

### Solutions

#### 1. Une interface familière en tant que Concepteur-Projeteur

En tant qu'utilisateur SOLIDWORKS, vous disposez d'une interface familière permettant de :

- Créer et enregistrer facilement et rapidement vos données de conception sans changer vos méthodes habituelles
- Gérer et assurer la maîtrise des modifications dans un mode collaboratif (réservation de fichier pour modification)
- De prendre la bonne décision en accédant aux nomenclatures et cas d'emplois par fichiers et configurations



Nom	Description	Iteration	Etat	Checked Out By	Checked Out In	Nom d'
Blind.sldprt	Flasque	A.2/A.2	En traitement			
Davit 14 Handle.sldprt	Poignée	A.2/A.2	En traitement			
Davit 1401 Assy.SLDPRT	Coude	A.2/A.2	En traitement			
Davit 14inch Assy.SLDASM	Sous-Ensemble Réservoir	A.4/A.4	En traitement			
Gasket 14 Davit.SLDPRT	Bague	* /A.2	En traitement			
Level Control Fisher V249.SLDPRT	Manomètre	A.2/A.2	En traitement			
Long Wide Neck Flange.SLDPRT	Bride	A.4/A.4+	En traitement			
Pressure Vessel Assy.sldasm	Réservoir R12345	A.4/A.4	En traitement			
Valve-6in-Butterfly.SLDPRT	Valve papillon	A.2/A.2	En traitement			
Vessel Weldment.SLDPRT	Cuve sur pied	A.2/A.2	En traitement			

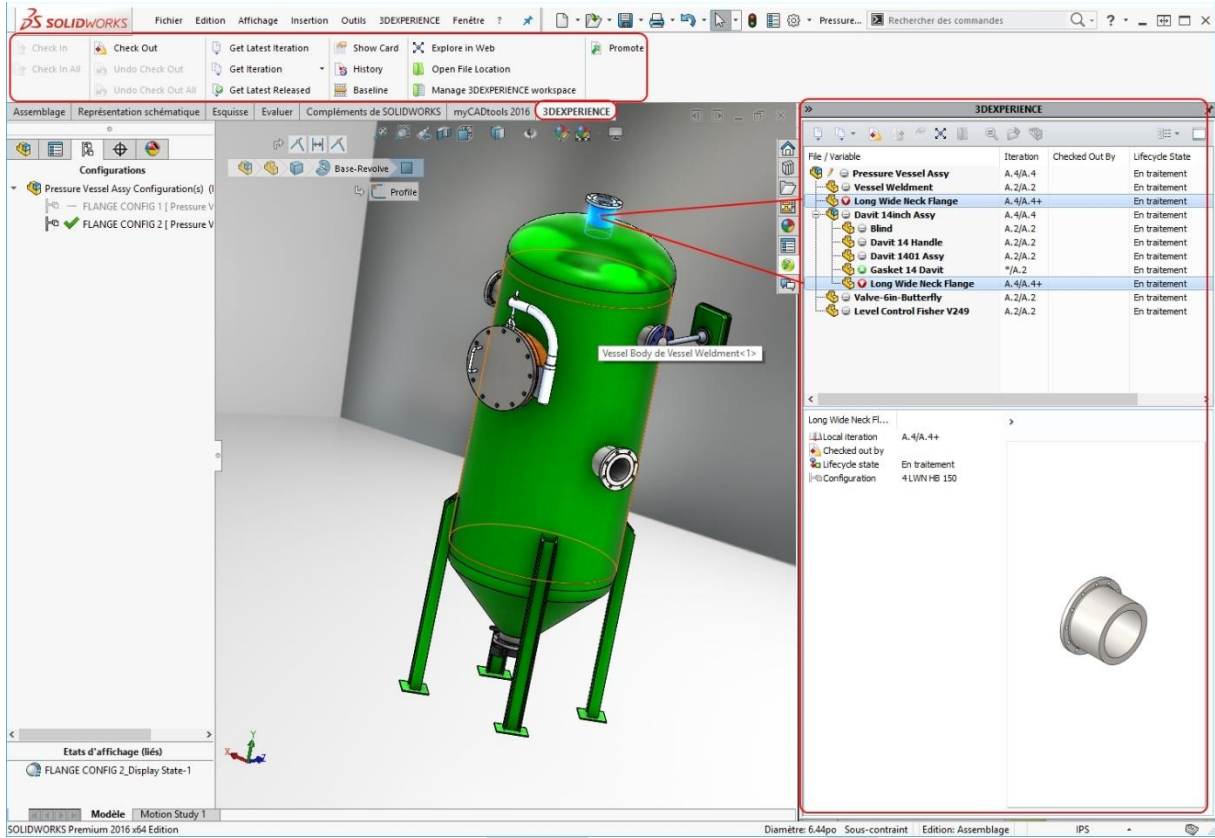
  

Name	Quantity	Iteration	Check...	Checked Out In	Configuration Name
Pressure Vessel Assy.sldasm	1	A.4/A.4			FLANGE CONFIG 1
Davit 14inch Assy.SLDASM	1	A.4/A.4			Default
Blind.sldprt	1	A.2/A.2			14 150 Blind
Davit 14 Handle.sldprt	1	A.2/A.2			Default
Davit 1401 Assy.SLDPRT	1	A.2/A.2			Default
Gasket 14 Davit.SLDPRT	1	A.2/A.2			Default
Long Wide Neck Flange.SLDPRT	1	A.4/A.4			14 LWN HB 150
Level Control Fisher V249.SLDPRT	1	A.2/A.2			Default
Long Wide Neck Flange.SLDPRT	2	A.4/A.4			6 LWN HB 150
Long Wide Neck Flange.SLDPRT	3	A.4/A.4			4 LWN HB 150
Valve-6in-Butterfly.SLDPRT	1	A.2/A.2			6inch
Vessel Weldment.SLDPRT	1	A.2/A.2			Default-<As Machined>

Nom	Description	Iteration	Etat	Checked Out By	Checked Out In	Nom d'
Blind.sldprt	Flasque	A.2/A.2	En traitement			
Davit 14 Handle.sldprt	Poignée	A.2/A.2	En traitement			
Davit 1401 Assy.SLDPRT	Coude	A.2/A.2	En traitement			
Davit 14inch Assy.SLDASM	Sous-Ensemble Réservoir	A.4/A.4	En traitement			
Gasket 14 Davit.SLDPRT	Bague	* /A.2	En traitement			
Level Control Fisher V249.SLDPRT	Manomètre	A.2/A.2	En traitement			
Long Wide Neck Flange.SLDPRT	Bride	A.4/A.4+	En traitement			
Pressure Vessel Assy.sldasm	Réservoir R12345	A.4/A.4	En traitement			
Valve-6in-Butterfly.SLDPRT	Valve papillon	A.2/A.2	En traitement			
Vessel Weldment.SLDPRT	Cuve sur pied	A.2/A.2	En traitement			

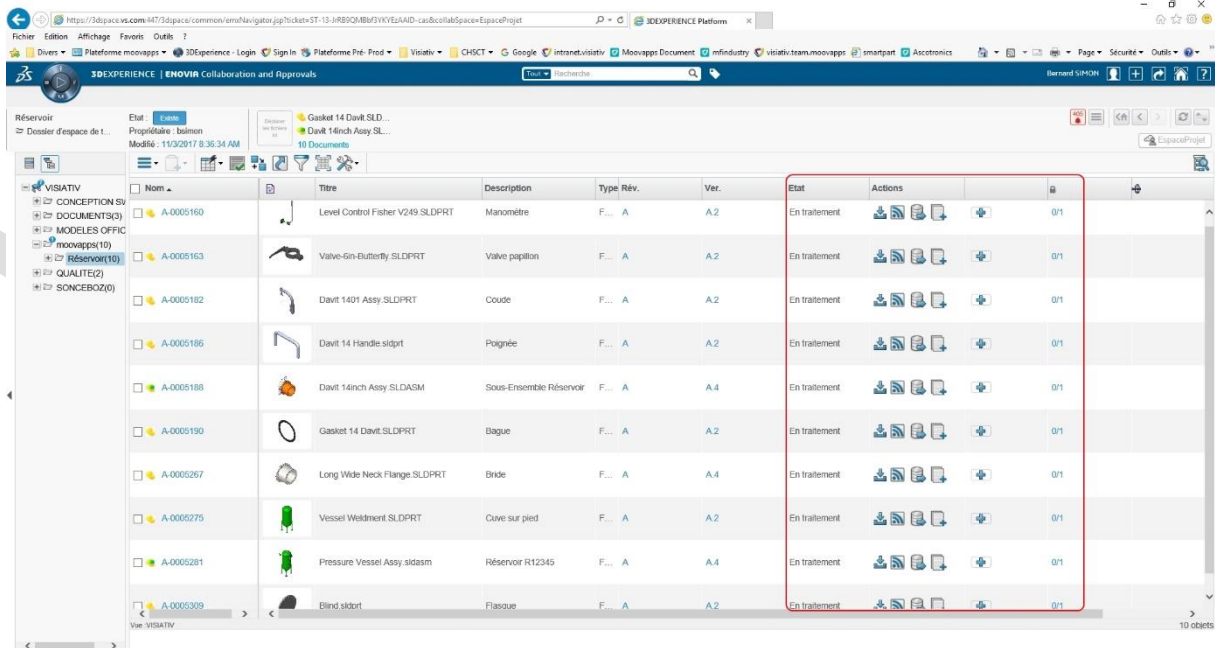
Name	Quantity	Iteration	Check...	Checked Out In	Configuration Name
Valve-6in-Butterfly.SLDPRT	1	A.2/A.2			6inch(Valve-6in-Butterfly)
Pressure Vessel Assy.sldasm	1	A.4/A.4			FLANGE CONFIG 1(Pressure Vessel Assy
Pressure Vessel Assy.sldasm	1	A.4/A.4			FLANGE CONFIG 2(Pressure Vessel Assy



## 2. La gestion des données à travers la plateforme 3DEXPERIENCE

A travers la plateforme 3DEXPERIENCE, vous pouvez accéder à :

- La navigation dans les données CAO de manière sécurisée
- La gestion des configurations
- La consultation de format neutre généré lors de l'enregistrement comme JPEG et PDF





Nom	Titre	Alertes	Révision	Nbr.	Description	Propriétaire	Etat	Actions	Type	Statut de modification de r
A-0004948	6 LWN H...		A	4	LWN RF 6in HB 150	bsimon	En traite...		Instance...	
A-0004978	4 LWN H...		A	4	LWN RF 4in HB 150	bsimon	En traite...		Instance...	
A-0004978	4 LWN H...		A	4	LWN RF 4in HB 150	bsimon	En traite...		Instance...	
A-0005032	3 LWN H...		A	4	LWN RF 3in HB 150	bsimon	En traite...		Instance...	
A-0005159	Default(L...		A	2		bsimon	En traite...		Instance...	
A-0005161	Grinch(Vil...									

Niveau	Nom	Titre	Conception cible	Alertes	Révision	Nbr.	Description	Etat	Actions	Type
1	A-0005277	FLANGE CONFIG 2(Pressure Vessel Assy)	A-0005187 A		A		Réservoir R12345	En traitement		Instance d'assemblage SW
1	A-0005275	FLANGE CONFIG 1(Pressure Vessel Assy)	A-0005187 A		A		Réservoir R12345	En traitement		Instance d'assemblage SW

Nom	Titre	Alertes	Révisio	Description	Etat	Propriétaire	Actions	Type
A-0005407	1021-12x14(3...		A	Vis RABOURDIN 1021-12x14	En traitement	bsimon		Instance de compo...
A-0005419	1021-12x120(...		A	Vis RABOURDIN 1021-12x120	En traitement	bsimon		Instance de compo...
A-0005408	1021-12x125(...		A	Vis RABOURDIN 1021-12x125	En traitement	bsimon		Instance de compo...
A-0005422	1021-12x100(...		A	Vis RABOURDIN 1021-12x100	En traitement	bsimon		Instance de compo...
A-0005421	1021-12x110(...		A	Vis RABOURDIN 1021-12x110	En traitement	bsimon		Instance de compo...
A-0005420	1021-12x12(3...		A	Vis RABOURDIN 1021-12x12	En traitement	bsimon		Instance de compo...
A-0005424	1021-10x90(3...		A	Vis RABOURDIN 1021-10x90	En traitement	bsimon		Instance de compo...
A-0005430	1021-10x14(3...		A	Vis RABOURDIN 1021-10x14	En traitement	bsimon		Instance de compo...
A-0005429	1021-10x140(...		A	Vis RABOURDIN 1021-10x140	En traitement	bsimon		Instance de compo...
A-0005428	1021-10x63(3...		A	Vis RABOURDIN 1021-10x63	En traitement	bsimon		Instance de compo...
A-0005427	1021-10x70(3...		A	Vis RABOURDIN 1021-10x70	En traitement	bsimon		Instance de compo...
A-0005426	1021-10x8(30...		A	Vis RABOURDIN 1021-10x8	En traitement	bsimon		Instance de compo...
A-0005425	1021-10x80(3...		A	Vis RABOURDIN 1021-10x80	En traitement	bsimon		Instance de compo...
A-0005423	1021-12x10(3...		A	Vis RABOURDIN 1021-12x10	En traitement	bsimon		Instance de compo...
A-0005431	1021-10x125(...		A	Vis RABOURDIN 1021-10x125	En traitement	bsimon		Instance de compo...
A-0005439	1021-10x100(...		A	Vis RABOURDIN 1021-10x100	En traitement	bsimon		Instance de compo...
A-0005449	1021-10x50(3...		A	Vis RABOURDIN 1021-10x50	En traitement	bsimon		Instance de compo...
A-0005457	1021-10x16(3...		A	Vis RABOURDIN 1021-10x16	En traitement	bsimon		Instance de compo...
A-0005456	1021-10x160(...		A	Vis RABOURDIN 1021-10x160	En traitement	bsimon		Instance de compo...
A-0005455	1021-10x20(3...		A	Vis RABOURDIN 1021-10x20	En traitement	bsimon		Instance de compo...
A-0005454	1021-10x200(...		A	Vis RABOURDIN 1021-10x200	En traitement	bsimon		Instance de compo...
A-0005453	1021-10x25(3...		A	Vis RABOURDIN 1021-10x25	En traitement	bsimon		Instance de compo...

### 3. L'implication de plusieurs contributeurs

Les personnes qui interviennent dans la validation de la conception peuvent :

- Visualiser rapidement toutes les données et tâches à réaliser
- Naviguer dans les données 3D
- Valider la conception à travers un cycle maîtrisé

**A-0005281**  
 Réservoir R12345  
 Etat : En traitement + Figée  
 Propriétaire : bsimon  
 Modifié : 11/3/2017 11:38:34 AM

**Sommaire** | Cycle de vie | Naviguer  
 Actions | Editer détails...

Miniature:

Actions:

Itération active: Famille d'assemblages SW A-0005281 A.4  
 Type: Famille d'assemblages SW  
 Nom: A-0005281  
 Révision: A  
 Description: Réservoir R12345  
 Titre: Pressure Vessel Assy.sldasm  
 Etat: En traitement  
 Propriétaire: bsimon  
 Verrouillé par:

**Sortie dérivée** | Marquages associé...  
 Télécharger pièce...

Nom	Révision	Nom de fichier	Action
JPG-BD2BAC	A.4	FLANGE CONFIG 2(Pressure Ves...	
PFD-BD2BAC	A.4	FLANGE CONFIG 2(Pressure Ves...	
IGE-BD2BAC	A.4	FLANGE CONFIG 2(Pressure Ves...	

**A-0005279**  
 Réservoir R12345  
 Etat : En traitement + Figée  
 Propriétaire : bsimon  
 Modifié : 11/3/2017 11:38:34 AM

**Sommaire** | Cycle de vie | Naviguer | Cas d'emploi

Actions | Editer détails...

Miniature:

Actions:

Itération active: Instance d'assemblage SW A-0005279 A.4  
 Instance de: Famille d'assemblages SW A-0005281 A  
 Type: Instance d'assemblage SW  
 Nom: A-0005279  
 Révision: A  
 Description: Réservoir R12345  
 Titre: FLANGE CONFIG 1(Pressure Vessel Assy)  
 Etat: En traitement  
 Propriétaire: bsimon  
 Verrouillé par:  
 Enregistrer:

**Tâches** | Résumé des routes | Réunions | Journaux des succ... | Journaux des éche...

Tâches | Filtrer Actif

Nom	Statut	Titre	Type	Etat	Instructions	Echéance
IT-0000169		VALIDATION	Approuver	Affecté	Merci de val...	
analyse de la concurrence			Tâche de structure WBS	Affecter		

The screenshot shows the 3DEXPERIENCE web interface. At the top, the browser address bar shows the URL: <https://3dSPACE.VS.COM:447/3dSPACE/COMMON/EM/Navigator.jsp?objectId=55872.28230.27>. The page title is "3DEXPERIENCE Platform". The user is identified as "Bernard SIMON".

The main content area displays the lifecycle management interface for a document named "A-0005281". The document is currently in the "En traitement" (In processing) state. A menu is open, showing the "Promouvoir" (Promote) option. Below the menu, a state transition diagram is shown: **En traitement** → **Figée** → **Distribuée** → **Obsolète**.

The interface also shows a table of associated documents:

Nom	Révision	Nom de fichier	Action
JPG-BD2BA...	A.4	FLANGE CONFIG 2(Pressure Vessel Assy)_F...	

The screenshot shows the "Promouvoir" (Promote) dialog box. The "Documents associés" (Associated documents) dropdown is set to "Aucun" (None). The "Développer niveaux" (Develop levels) dropdown is set to "Jusqu'à" (Up to) and the value is "1".

The dialog displays a table of documents to be promoted:

Nom	Titre	Type	Etat courant	Ré
A-0005281	Pressure Vessel Assy.sldasm	Famille d'assemblages SW	En traitement	
A-0005277(A-0005281)	FLANGE CONFIG 2(Pressure Vessel Assy)	Instance d'assemblage SW	En traitement	
A-0004948(A-0005267)	6 LWN HB 150(Long Wide Neck Flange)	Instance de composant SW	En traitement	
A-0005187(A-0005188)	Default(Davit 14inch Assy)	Instance d'assemblage SW	En traitement	
A-0005032(A-0005267)	3 LWN HB 150(Long Wide Neck Flange)	Instance de composant SW	En traitement	
A-0005161(A-0005163)	6inch(Valve-6in-Butterfly)	Instance de composant SW	En traitement	
A-0004978(A-0005267)	4 LWN HB 150(Long Wide Neck Flange)	Instance de composant SW	En traitement	
A-0004978(A-0005267)	4 LWN HB 150(Long Wide Neck Flange)	Instance de composant SW	En traitement	
A-0004978(A-0005267)	4 LWN HB 150(Long Wide Neck Flange)	Instance de composant SW	En traitement	
A-0005159(A-0005160)	Default(Level Control Fisher V249)	Instance de composant SW	En traitement	
A-0004948(A-0005267)	6 LWN HB 150(Long Wide Neck Flange)	Instance de composant SW	En traitement	
A-0004948(A-0005267)	6 LWN HB 150(Long Wide Neck Flange)	Instance de composant SW	En traitement	
A-0004948(A-0005267)	6 LWN HB 150(Long Wide Neck Flange)	Instance de composant SW	En traitement	
A-0005271(A-0005275)	Default<As Machined>(Vessel Weldment)	Instance de composant SW	En traitement	
A-0005279(A-0005281)	FLANGE CONFIG 1(Pressure Vessel Assy)	Instance d'assemblage SW	En traitement	A

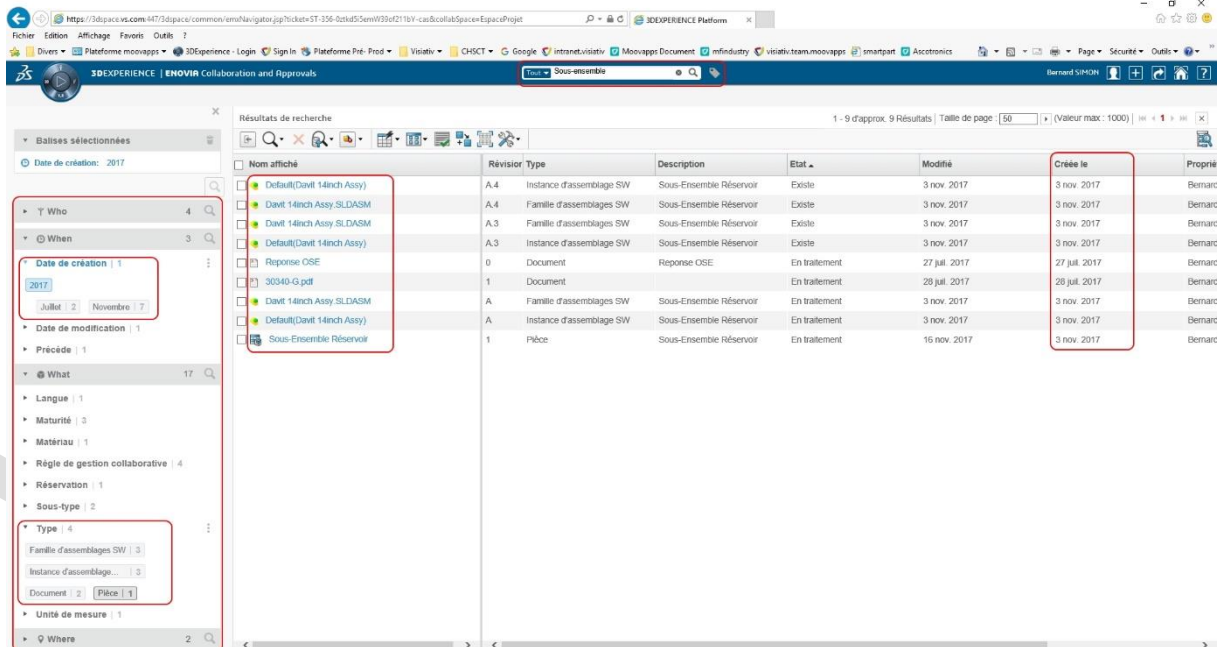
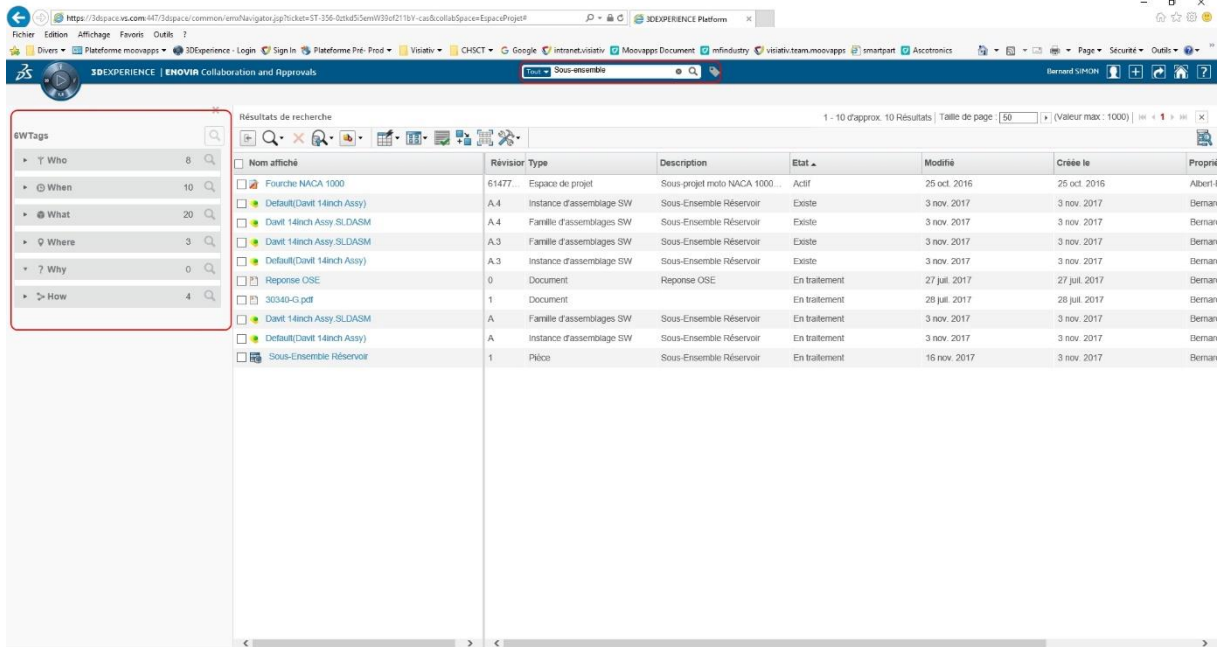
At the bottom of the dialog, there is a checkbox labeled "Sélectionner les enfants associés au même état" (Select associated children in the same state), which is currently checked.



#### 4. Une recherche des données optimisée

La 3DEXPERIENCE propose de retrouver rapidement et simplement vos données à travers la recherche 6WTags :

- Recherche par les 6WTags Who, When, What, Where, Why, How



#### En conclusion

La 3DEXPERIENCE est la plateforme idéale pour gérer l'ensemble des données de conception dans un contexte de gestion du cycle de vie produit.



**Auteur** Bernard Simon, Avant-vente, BU Transformation Numérique, VISIATIV

**Date** 04.12.2017

**Produit** SOLIDWORKS 3DEXPERIENCE

**Version** -

## Usages

- Gestion des données

## Marques

- SOLIDWORKS
- 3DEXPERIENCE

VISIATIV